

メディア掲載情報： 毎日新聞朝刊 平成 27 年 10 月 16 日付

平成 27 年 10 月 16 日付、毎日新聞朝刊の「くらしナビ、気象・防災」のページに、当センターの豊嶋絃一特任研究員より提供の「ひまわり 8 号」画像が掲載されました。下記、記事をご参照ください。

15 **くらしナビ** D朝刊 2015年(平成27年)10月16日(金) 毎 日 新 聞

くらしナビ  気象・防



# 森林火災 煙と雲識別

ひまわり8号は気象だけでなく、地上の現象も見つめている。

9月11日のインドネシア・スマトラ島。積

雲が点在する中で、島の東部に、赤茶色を含

む灰色の筋がいくつも斜めに伸びている(写真矢印部分)。筋の幅は広がったりゆらめいたりした。

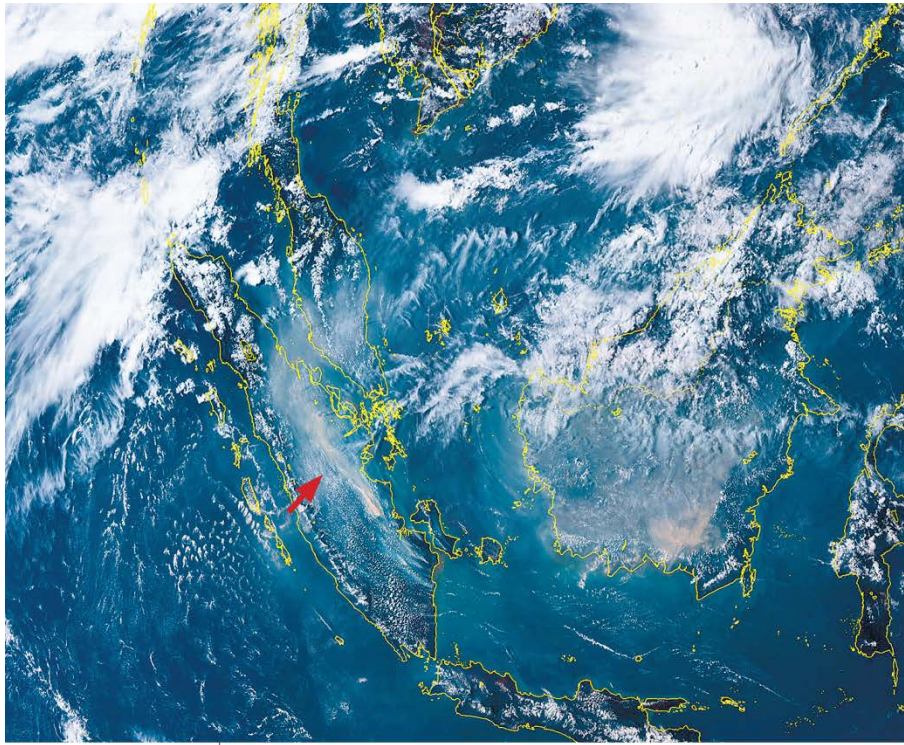
夏から断続的に発生し続けている森林火災

の煙だ。この画像に着目したのは、千葉大環

境リモートセンシング研究センターの豊嶋絃一・特任研究員。「画像がカラーになり、煙と雲の識別が容易にな

った」と指摘する。ひまわり7号は単色の画像だった。8号は、3種類の波長でとらえた画像を合成し、カラー化を実現した。

森林火災は、農地を広げるための違法な野焼きなどが引き金となる。毎年5〜9月の乾期に多いが、今年の特



ヘリから見た火災の様子  
|| 9月23日、ロイター



マレーシア シンガポール  
スマトラ島  
ボルネオ島  
インドネシア  
500km

多発。煙が南寄りの大阪本社編集局次長・松田秀敏(気象予報士)の見込みだ。

ひまわり8号が撮影したインドネシアのスマトラ島での森林火災の煙。9月11日午後4時



★情報通信研究機構が公開している「ひまわり8号リアルタイム画像Web」は、スマートフォンやパソコンなどで自由に閲覧できます。(一部機種非対応)

共同企画・監修  
情報通信研究機構  
(NICT)/千葉大  
環境リモートセン  
シング研究センター

※上記記事の拡大 [PDF版](#) (2.96MB) からは画像がより鮮明にご覧いただけます。

※提供画像の [オリジナル動画](#) は [CEReS 公式 YouTube チャンネル](#) からでもご視聴いただけます。

(平成 27 年 10 月 16 日付毎日新聞朝刊より抜粋転載)